



RESUMEN EJECUTIVO 2014 - 2017

2014-2017

INVERSIÓN POR ASOCIADO

EPM	\$11.609.466.792
Municipio de Medellín	\$2.125.562.159
TNC - Coca Cola Femsa	\$552.765.656
AMVA	\$239.604.863
Cornare	\$207.632.250
Grupo Argos	\$281.352.565
Grupo Nutresa	\$30.000.000

INVERSIÓN POR ALIADO

Cooperativa Colanta	\$313.058.216
Unión Europea	\$361.785.955
Agencia Francesa para el Desarrollo	\$170.520.001
Municipio Envigado	\$149.987.831
Municipio El Retiro	\$130.968.315
Grupo Familia	\$94.497.500
Fundación EPM	\$73.395.050
Sumicol	\$137.577.066
CTA	\$71.200.000
Syngenta	\$83.621.862
Gobernación de Antioquia	\$20.240.000
Fondo Acción	\$12.000.000
Grupo HTM	\$12.000.000
Contreebute	\$10.303.807
Yara	\$15.000.000

TOTAL INVERSIÓN

\$16.702.539.888

INVERSIÓN POR LÍNEA 2014 - 2017

GESTIÓN DEL
RECURSO HÍDRICO **\$13.305.697.306**
Y LA BIODIVERSIDAD

CULTURA DEL
AGUA **\$2.007.104.883**

GESTIÓN DE LA
INFORMACIÓN Y EL
CONOCIMIENTO **\$1.221.953.352**

MONITOREO Y
SEGUIMIENTO **\$167.784.347**

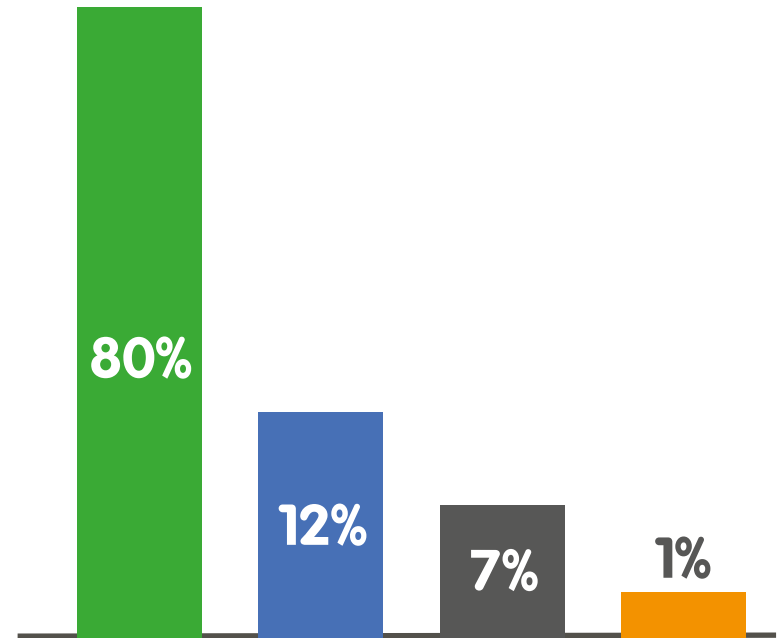


Foto Grupo Argos

ENCUENTROS CON ACTORES

140 talleres

con diferentes actores (Juntas de acción comunal, mesas ambientales, alcaldías, autoridades ambientales, entre otros.

Impactando a **818 personas**



Inversión: **\$97.326.448**

EXPERIENCIAS DE EDUCACIÓN AMBIENTAL

174 Experiencias ambientales,
Impactando a **3.480 personas**
y sembrando **13.500 árboles.**



PLAN DE COMUNICACIONES

\$459.733.858

Invertidos en acciones para dar a conocer las diferentes estrategias de la Corporación.

Vinculación de **15 guaracuencas** que vela por la protección y conservación de los ecosistemas, concientizando a los habitantes de la zona.

Fomenta la construcción de una cultura del cuidado y correcto aprovechamiento del agua con la participación intergeneracional en experiencias ambientales (capacitaciones, siembras, giras) con diferentes grupos objetivo: Autoridades Ambientales, Administraciones Municipales, Juntas de Acción Comunal – JAC-, Mesas Ambientales, Instituciones Educativas, Sector Productivo, líderes comunitarios, entre otros.



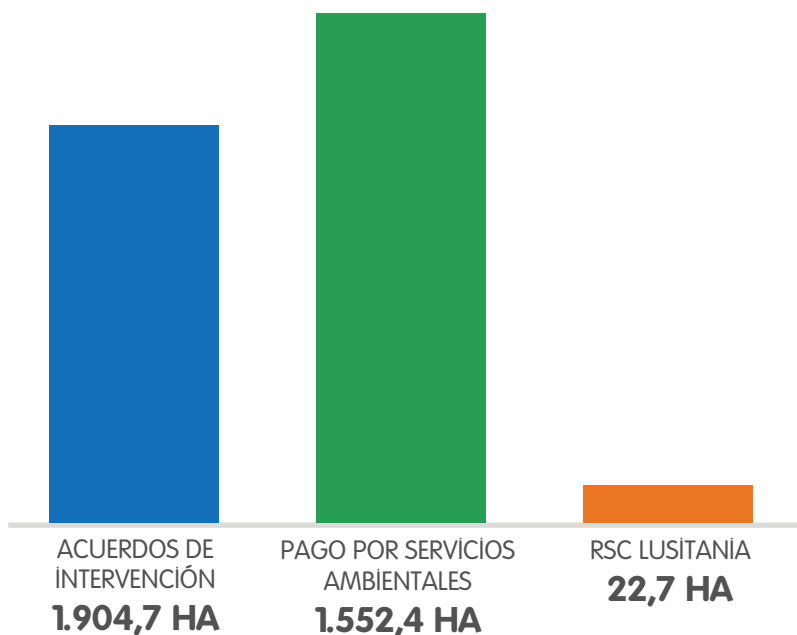
Foto Grupo Argos



GESTIÓN INTEGRAL DEL RECURSO HÍDRICO Y LA BIODIVERSIDAD 2014 - 2017

Aporta al mejoramiento de la calidad y cantidad de las fuentes hídricas que abastecen acueductos rurales y urbanos, mediante el incremento de la vegetación protectora en las riberas de los ríos y quebradas y en las zonas altas de las quebradas, así como reducción de la contaminación directa con la instalación y/o mantenimiento de sistemas de tratamiento para las aguas residuales domésticas; recuperación de cauces y manejo de procesos erosivos activos y adopción de prácticas de producción sostenible.

HECTÁREAS DE CONSERVACIÓN



TOTAL HECTÁREAS CONSERVADAS: **3.479,8 HA**

TOTAL HECTÁREAS IMPACTADAS: **11.066,1 HA**



Foto Grupo Argos

Belmira, Antioquia

484
familias beneficiadas
con estrategias de
conservación



Siembra de **216.500**
árboles nativos, con
una diversidad de
más de **40** especies.



Protección de **424 nacimientos**, con un área de
442 hectáreas para mejorar la calidad y cantidad
de agua.

Más de **\$8.400.000.000** invertidos

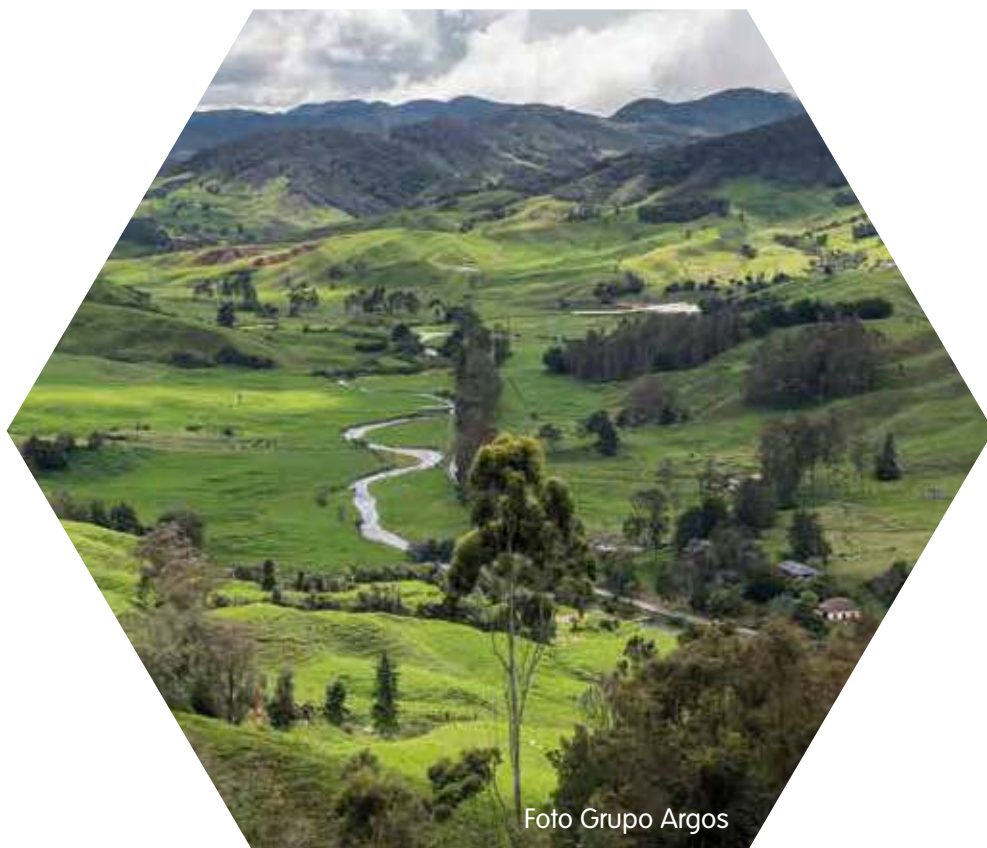


Foto Grupo Argos

Belmira, Antioquia

LOGROS GESTIÓN PREDIAL 2014 - 2017

292

Acuerdos de
intervención

8.292,7

Hectáreas
impactadas

1.928

Hectáreas
Intervenidas

199.180,6

Metros lineales
ribera recuperada

1.129,1

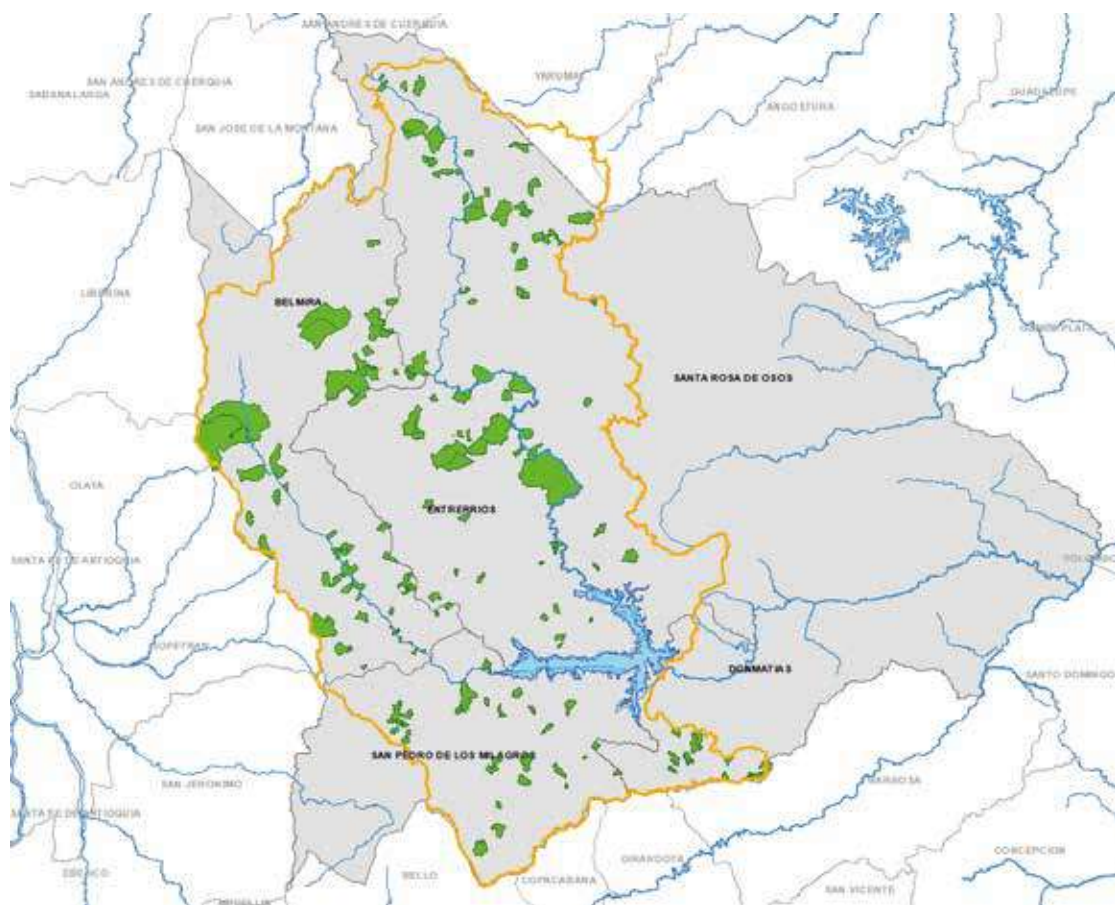
Hectáreas
de bosque
restaurado

357,9

Hectáreas Bosque
de ribera protegido

Nacimientos de
agua protegidos **424**

*Gestión predial: proceso mediante el cual se realiza la identificación, selección, priorización, delimitación en campo y verificación jurídica para la firma de acuerdos de intervención.



- Fuentes hídricas
- Predios con acuerdo de intervención
- Área intervención CuencaVerde
- Embalse Riogrande II

LOGROS GESTIÓN PREDIAL RIOGRANDE II 2014 - 2017

167

Acuerdos de
intervención

7.348,2

Hectáreas
impactadas

1.688,5

Hectáreas
Intervenidas

167.194,6

Metros lineales
ribera recuperada

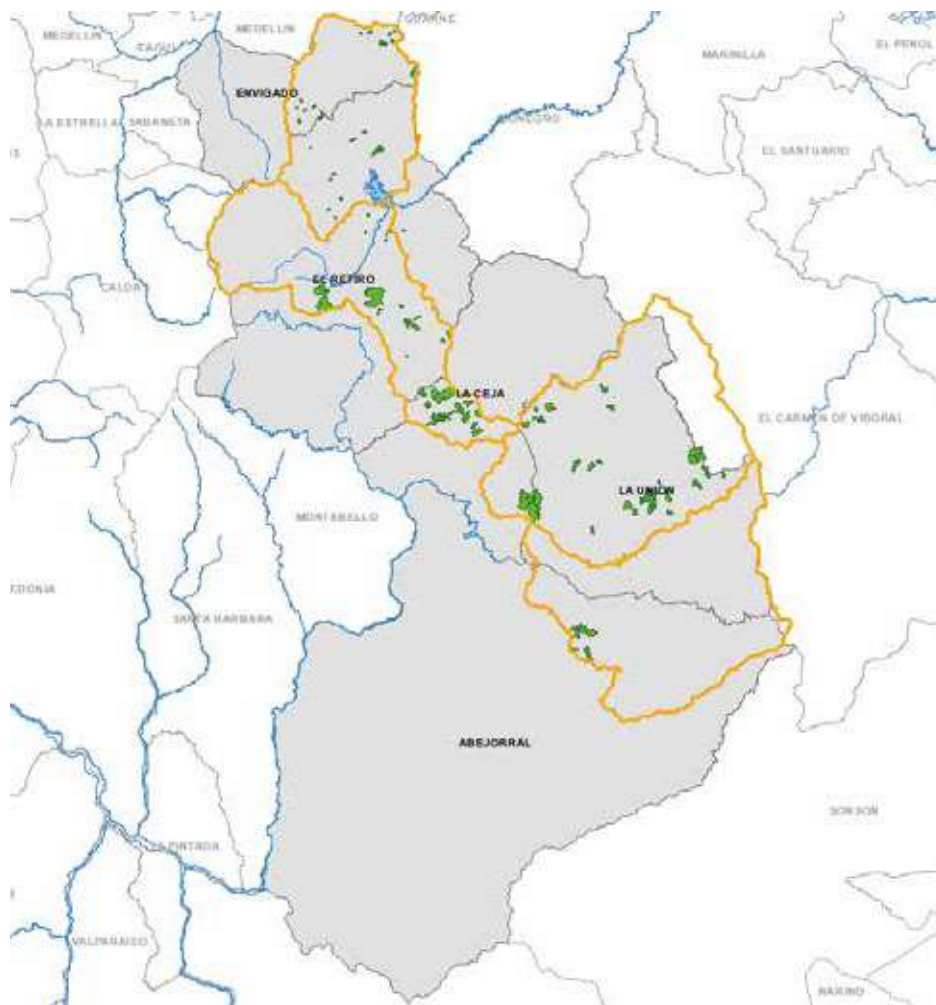
970

Hectáreas
de bosques
restaurado

312

Hectáreas Bosque
de ribera protegido

Nacimientos de
agua protegidos **362**



- Fuentes hídricas
- Predios con acuerdo de intervención
- Área intervención CuencaVerde
- Embalse La Fe

LOGROS GESTIÓN PREDIAL LA FE 2014 - 2017

123

Acuerdos de
intervención

944,5

Hectáreas
impactadas

239,5

Hectáreas
Intervenidas

31.986,1

Metros lineales
ribera recuperada

159

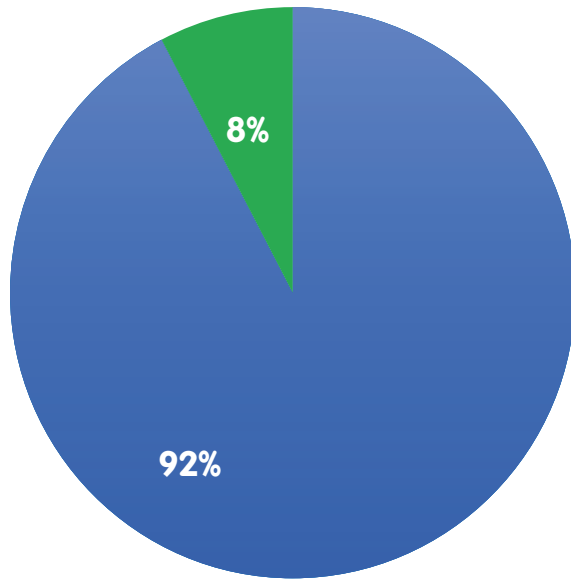
Hectáreas
de bosques
restaurado

46

Hectáreas Bosque
de ribera protegido

Nacimientos de
agua protegidos **62**

SANEAMIENTO BÁSICO INTEGRAL



373
Instalación
STARD

31
Mantenimiento
STARD

Más de **2.200**
personas
beneficiadas



Reducción del 80%
de las cargas contaminantes
vertidas a las fuentes
hídricas y al suelo
(65 Ton/año aprox.)

Rehabilitación de STARD, con la extracción de aprox.
130 metros cúbicos de lodo y residuos sólidos

*STARD: Sistema de tratamiento para las aguas residuales domésticas



Foto Grupo Argos

CONTROL DE EROSIÓN Y RESTAURACIÓN DE CAUCE

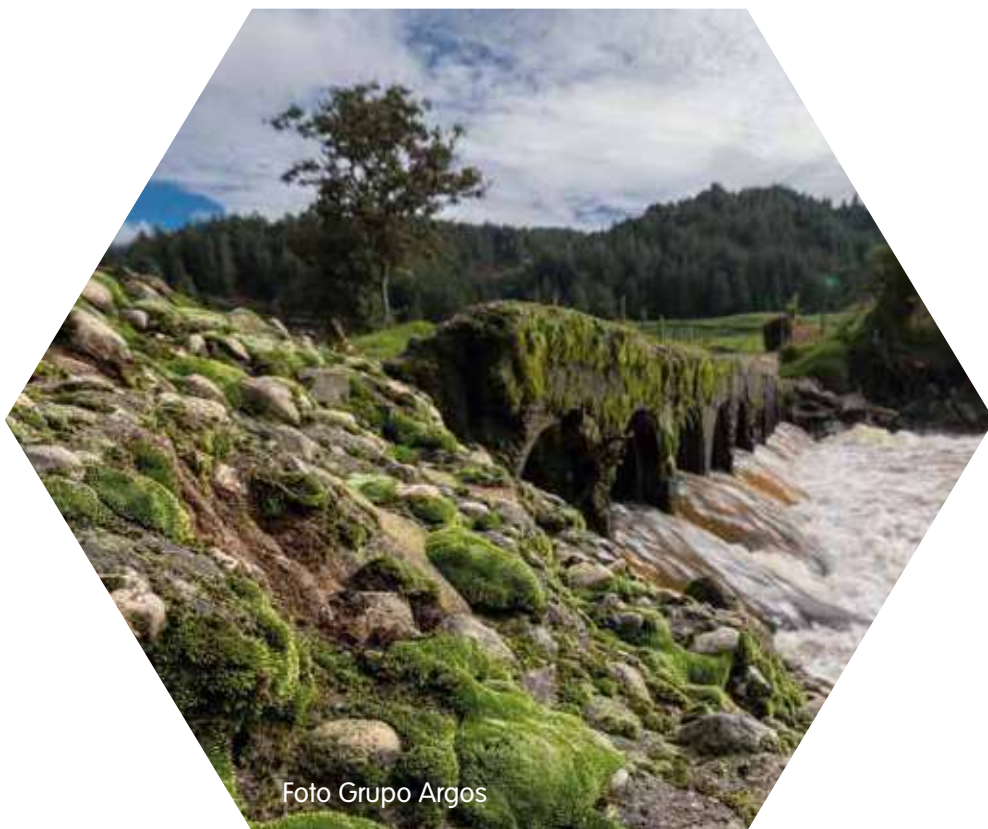
67 metros lineales
revegetalizados en
la Q. La Aldaña,
Belmira.



Protección de 180 ml de cauce,
con estructura en gaviones, en las
quebradas La Aldaña (Belmira),
La Mina, La Borrascosa, La
Agudelo y Río Pantanillo (El Retiro).

Gestión para intervención de aprox **110 metros lineales** para
el control de erosión en Río Chico, (Belmira) y Río Pantanillo (El
Retiro), en articulación con las administraciones municipales.

Inversión total Gestión del Recurso Hídrico: **\$ 2.747.559.155**



PREVENCIÓN DE LA DEFORESTACIÓN

Instalación de **33 estufas eficientes** y establecimiento de **9 huertos leñeros**, para prevenir la deforestación de bosques nativos.



Más de **\$56.800.000** invertidos

GANADERÍA SOSTENIBLE Y BUENAS PRÁCTICAS

Suministro de **280 bebederos ahorradores** y **34 tanques de almacenamiento** que contribuyen al uso eficiente y ahorro del agua.



Establecimiento de **18.212,3 metros lineales** de cercos vivos y siembra de **1.445 árboles dispersos** para favorecer biodiversidad e incentivar el regreso de la fauna nativa



Establecimiento de **58 pasos de ganado**, para evitar la contaminación directa de las fuentes hídricas

Más de **\$314.000.000** invertidos

Estudio hidrológico para la protección de áreas de regulación hídrica en la cuenca de Riogrande II con el apoyo del BID

Identificación de propuestas y alternativas de Producción Sostenible para intervención predial, con el apoyo de EPM y AFD.

Implementación de esquema piloto para la cuenca de Riogrande II apoyando 25 familias bajo la estrategia de Pago por Servicios Ambientales (PSA), protegiendo 913 ha de ecosistemas estratégicos, con aportes de Unión Europea (Waterclima LAC).

Conformación del SILAP, municipio de Santa Rosa de Osos, con el apoyo del Grupo HTM.



Modelo para la estimación del beneficio ambiental de las inversiones del fondo del agua.



Fortalecimiento de las estructuras legales, financieras y de gestión de recursos naturales para acuerdos recíprocos de servicios ecosistémicos, con aportes de Fondo Acción

Alianza para desarrollar acciones de conservación del recurso hídrico en las escuelas del programa: "Agua para la educación, educación para el agua" con Fundación EPM.

Desarrollo e implementación del sistema de información para la gestión y seguimiento de las acciones del Fondo del Agua.

"Análisis de la conectividad hidráulica entre los acuíferos y las fuentes de agua superficiales del municipio de Envigado", en alianza con Centro de Ciencia y Tecnología de Antioquia (CTA) y Secretaría de Medio Ambiente y Desarrollo Rural de Envigado.

GESTIÓN DE LA INFORMACIÓN Y EL CONOCIMIENTO 2014 - 2017



Foto Grupo Argos

Busca innovar y estar a la vanguardia en actividades orientadas a la conservación y protección de los ecosistemas estratégicos, permitiendo la actualización permanente de metodologías procedimientos y estrategias que aporten al mejoramiento de la calidad del agua, así como a la integración a un sistema de información corporativo que permita el acceso confiable y oportuno de información para los usuarios internos y externos.

\$1.221.953.352 invertidos en Gestión de la Información y el Conocimiento

MONITOREO Y SEGUIMIENTO 2014 - 2017

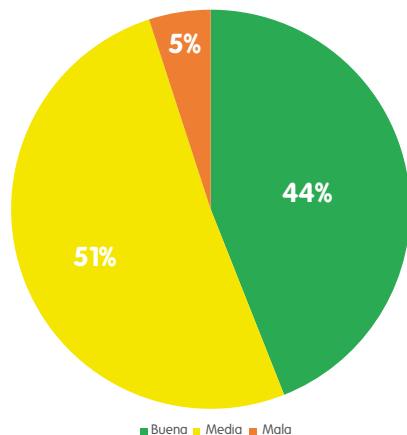
CONSOLIDACIÓN DE LA RED DE MONITOREO INTERINSTITUCIONAL PARA LAS CUENCAS ABASTecedorAS DE LOS EMBALSES RIOGRANDE II Y LA FE

Ejecución del programa de monitoreo para seguimiento a la calidad del agua, en las principales fuentes abastecedoras y sus tributarios con más de 230 puntos operando, en 60 cuerpos de agua.

Institución	Operación	Frecuencia	Puntos	Fuentes hídricas	Objetivos
EPM	2014-2017	Semestral	36	12	Parte alta, media y baja de las principales fuentes abastecedoras
CuencaVerde	2014-2017	Anual	150	34	Antes y después de intervenciones
Corantioquia	2015	Variable	31	9	Fuentes abastecedoras acueductos, principalmente
Cornare	2016-2017	Variable	18	5	Fuentes abastecedoras embalse La Fe

La Corporación CuencaVerde con el apoyo del laboratorio de Colanta, ha logrado la realización de 136 análisis de calidad de agua, permitiendo el seguimiento de las condiciones ambientales en área de influencia de 70 predios en la jurisdicción de los municipios de: Belmira, Donmatías, San Pedro de los Milagros, Entreríos, Santa Rosa de Osos. El 50% de estos predios son fincas asociadas a Colanta que voluntariamente firmaron un acuerdo de intervención con CuencaVerde.

ÍNDICE DE CALIDAD DE AGUA FUENTES HÍDRICAS EMBALSE RIOGRANDE II



El 5% de las muestras analizadas tienen una calidad mala en las quebradas Del Medio, en Santa Rosa de Osos; Santa Bárbara El Hato, en San Pedro de los Milagros y las quebradas La Zafra y La Torura, en Entreríos. Sin embargo, es de resaltar que los puntos con calidad mala se encuentran aguas arriba de las acciones de CuencaVerde y que después de la intervención, la calidad de estas fuentes hídricas mejoró a calidad media.



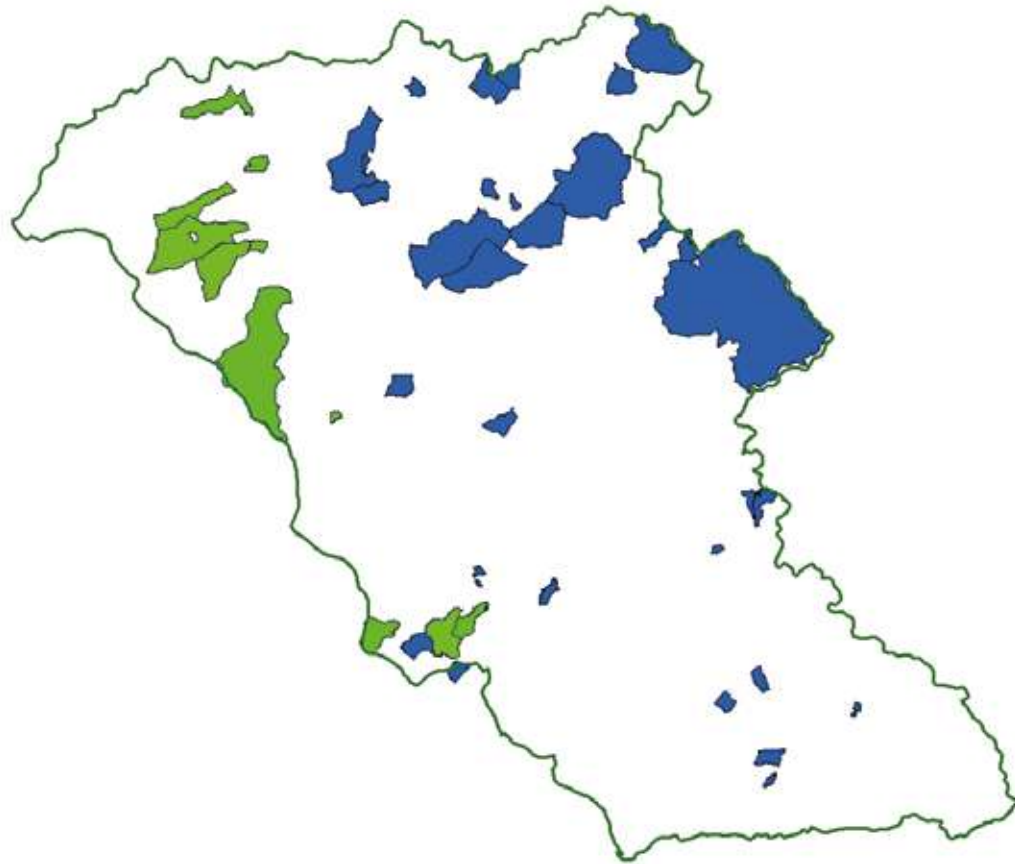
Foto Grupo Argos



Foto Grupo Argos



GESTIÓN POR MUNICIPIO
2014 - 2017



■ Acuerdos de intervención
■ Pago por servicios ambientales

PRINCIPALES LOGROS

39
Acuerdos de
intervención

219,3
Hectáreas
impactadas

23,5
Hectáreas
Intervenidas

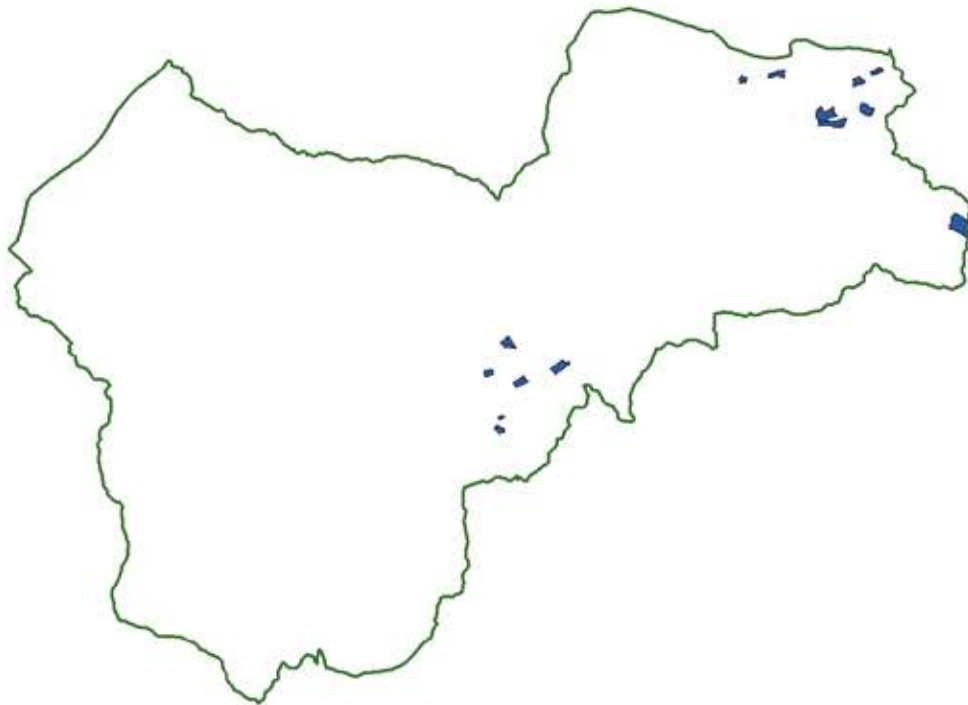
5.251,6
Metros lineales
ribera recuperada

35
Encuentros con
actores y
socializaciones

107
Instalación o
mantenimiento de
STARD

Inversión:

\$1.220.298.003



- Acuerdos de intervención
- Pago por servicios ambientales

PRINCIPALES LOGROS

17
Acuerdos de
intervención

42,9
Hectáreas
impactadas

6,3
Hectáreas
Intervenidas

2.143,7
Metros lineales
ribera recuperada

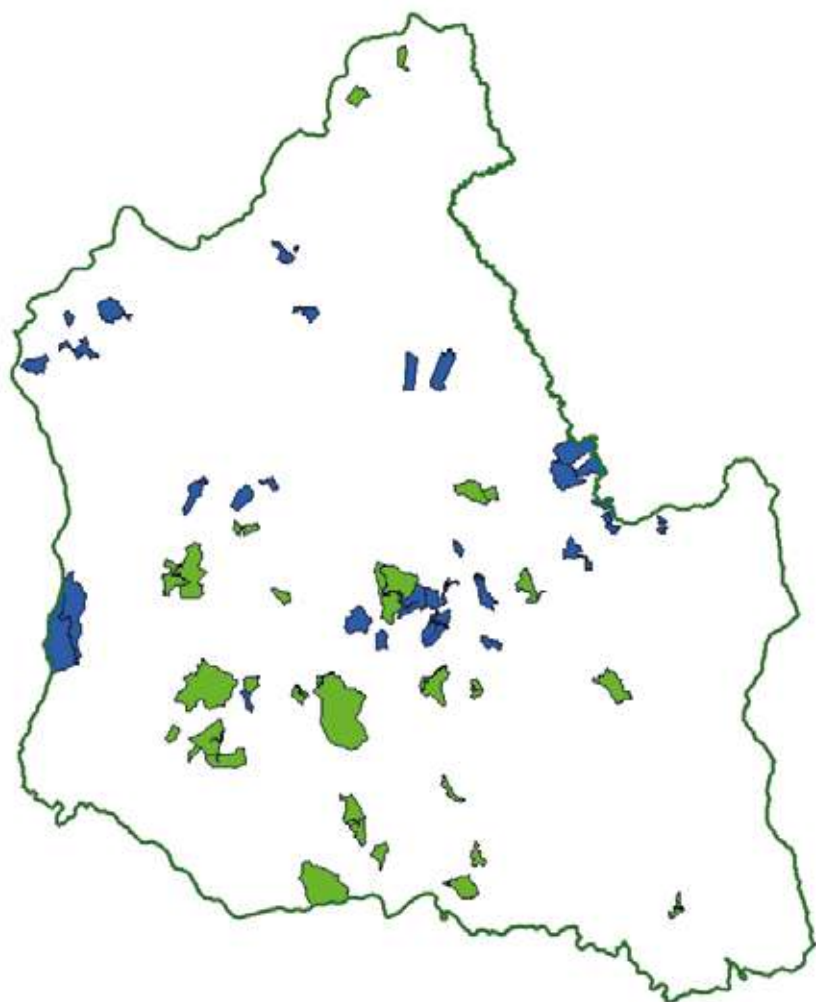
36
Encuentros con
actores y
socializaciones

4
Instalación o
mantenimiento de
STARD

Inversión:

\$765.815.163

MUNICIPIO LA UNIÓN 2014 - 2017



■ Acuerdos de intervención
■ Pago por servicios ambientales

PRINCIPALES LOGROS

41

Acuerdos de
intervención

358,8

Hectáreas
impactadas

109,1

Hectáreas
Intervenidas

15.707,6

Metros lineales
ribera recuperada

30

Encuentros con
actores y
socializaciones

21

STARD instalado
o mantenimiento

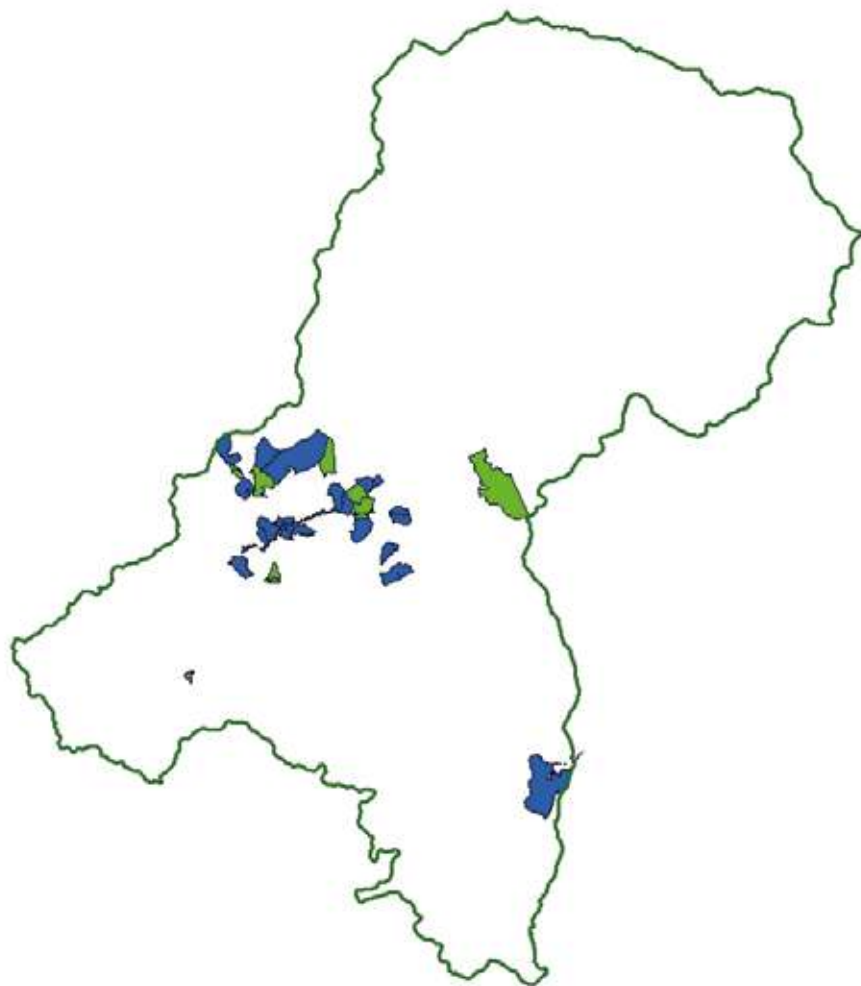
Inversión:

\$1.393.784.212

30

Familias PSA

MUNICIPIO LA CEJA 2014 - 2017



- Acuerdos de intervención
- Pago por servicios ambientales

PRINCIPALES LOGROS

23

Acuerdos de
intervención

293,2

Hectáreas
impactadas

93,6

Hectáreas
Intervenidas

6.676,8

Metros lineales
ribera recuperada

27

Encuentros con
actores y
socializaciones

25

STARD instalados
o mantenimientos

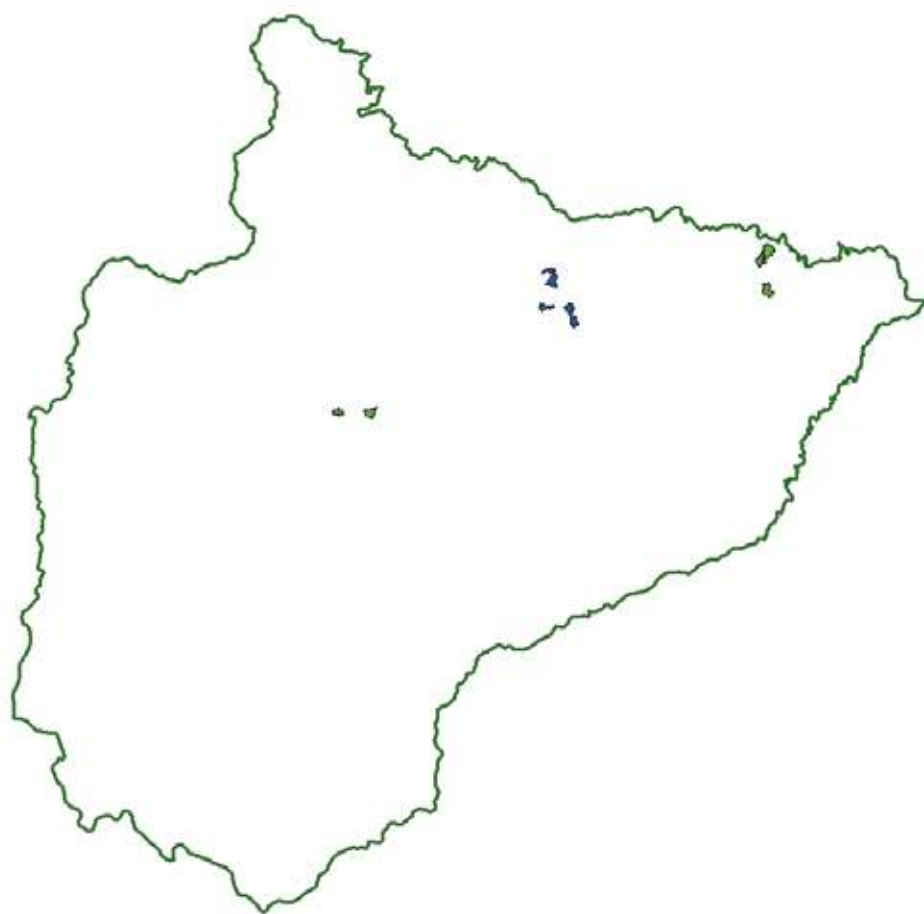
Inversión:

\$1.193.451.529

14

Familias PSA

MUNICIPIO ABEJORRAL 2014 - 2017



■ Acuerdos de intervención
■ Pago por servicios ambientales

PRINCIPALES LOGROS

5

Acuerdos de
intervención

30

Hectáreas
impactadas

6,9

Hectáreas
Intervenidas

2.206

Metros lineales
ribera recuperada

13

Encuentros con
actores y
socializaciones

2

STARD instalados
y mantenimientos

Inversión:

\$389.186.560

6

Familias PSA

MUNICIPIO SAN PEDRO DE LOS MILAGROS 2014 - 2017



- Acuerdos de intervención
- Pago por servicios ambientales

PRINCIPALES LOGROS

31

Acuerdos de
intervención

516,3

Hectáreas
impactadas

105,4

Hectáreas
Intervenidas

21.635,7

Metros lineales
ribera recuperada

34

Encuentros con
actores y
socializaciones

76

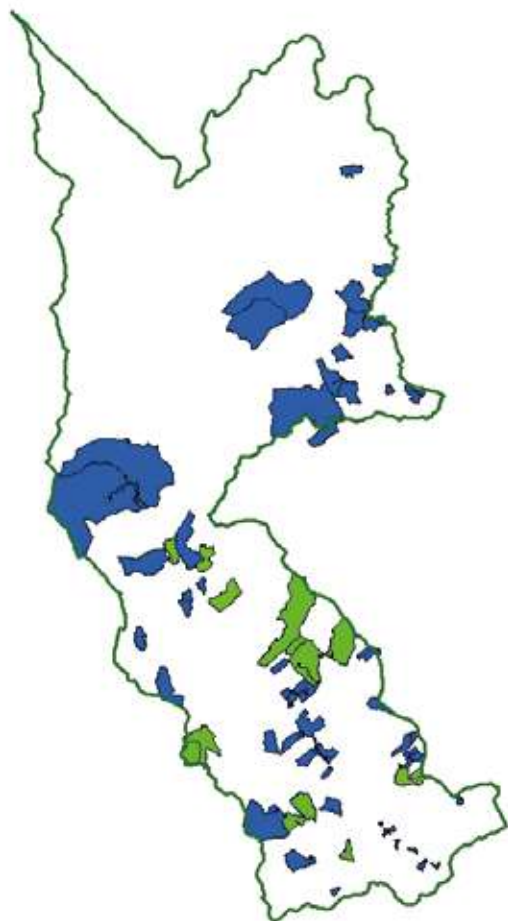
STARD instalados
y mantenimientos

Inversión:

\$1.634.640.918

4

Familias PSA



- Acuerdos de intervención
- Pago por servicios ambientales

PRINCIPALES LOGROS

49

Acuerdos de
intervención

3.361,9

Hectáreas
impactadas

894,8

Hectáreas
intervenidas

53.996,7

Metros lineales
ribera recuperada

49

Encuentros con
actores y
socializaciones

71

STARD instalados
o con mantenimientos

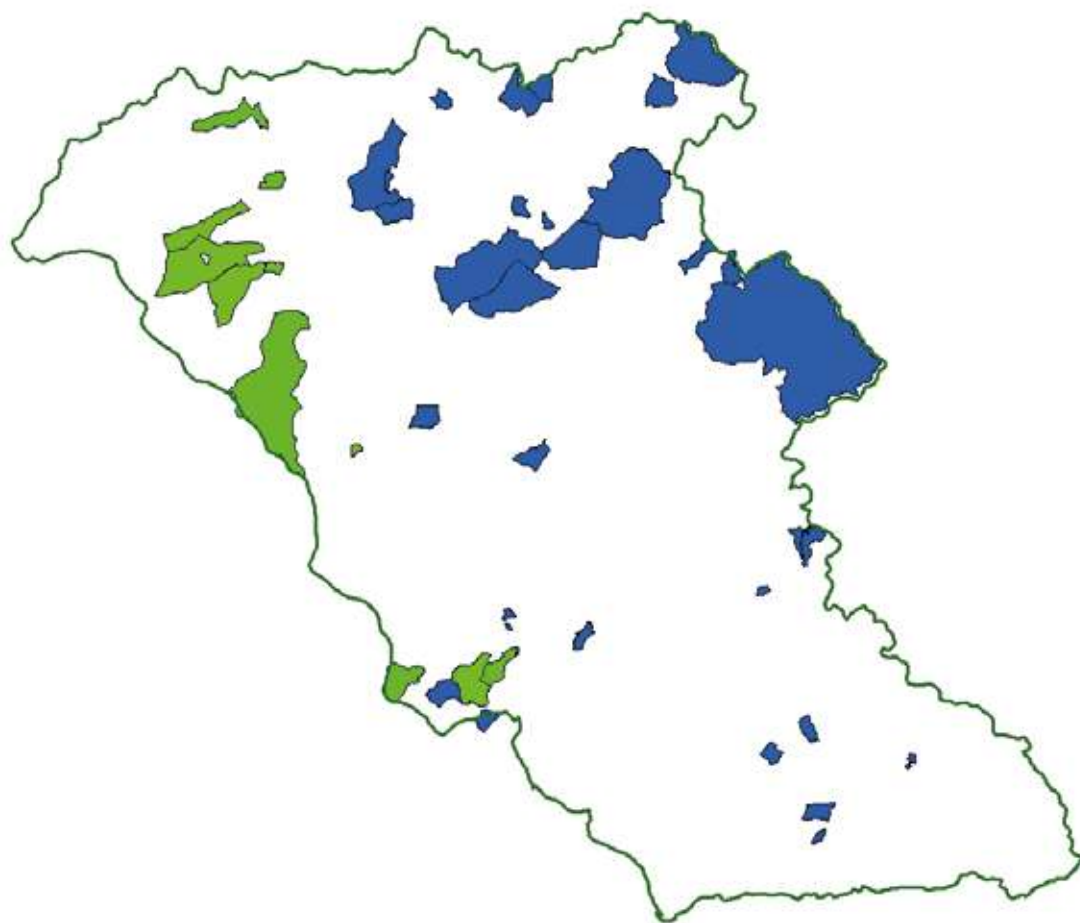
Inversión:

\$3.209.315.251

17

Familias PSA

MUNICIPIO ENTRERRÍOS 2014 - 2017



- Acuerdos de intervención
- Pago por servicios ambientales

PRINCIPALES LOGROS

30

Acuerdos de
intervención

1.751

Hectáreas
impactadas

330,3

Hectáreas
Intervenidas

43.937

Metros lineales
ribera recuperada

36

Encuentros con
actores y
socializaciones

27

STARD instalados
y mantenimientos

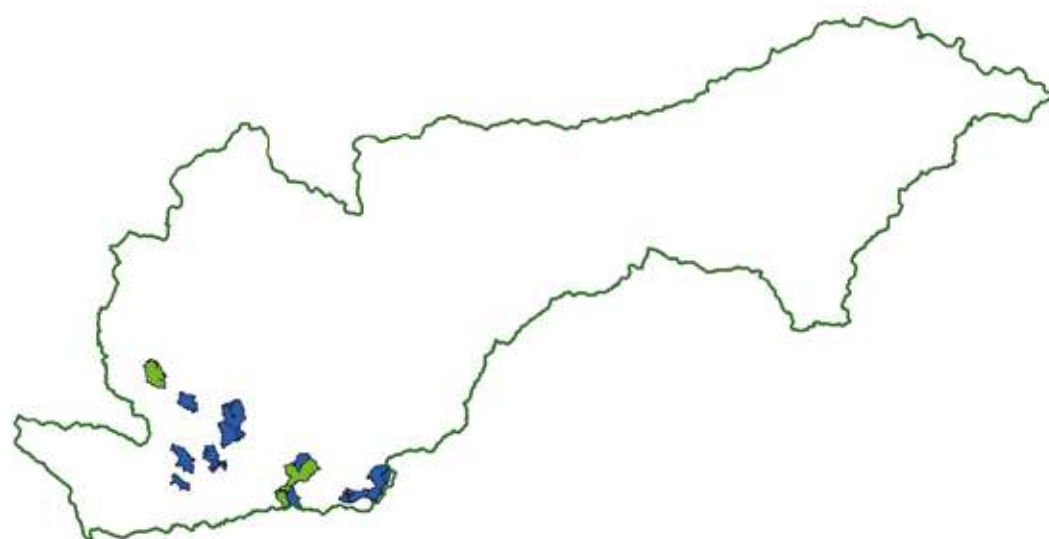
Inversión:

\$2.300.180.014

9

Familias PSA

MUNICIPIO DONMATÍAS 2014 - 2017



- Acuerdos de intervención
- Pago por servicios ambientales

PRINCIPALES LOGROS

12

Acuerdos de
intervención

233,1

Hectáreas
impactadas

49,6

Hectáreas
Intervenidas

6.625

Metros lineales
ribera recuperada

29

Encuentros con
actores y
socializaciones

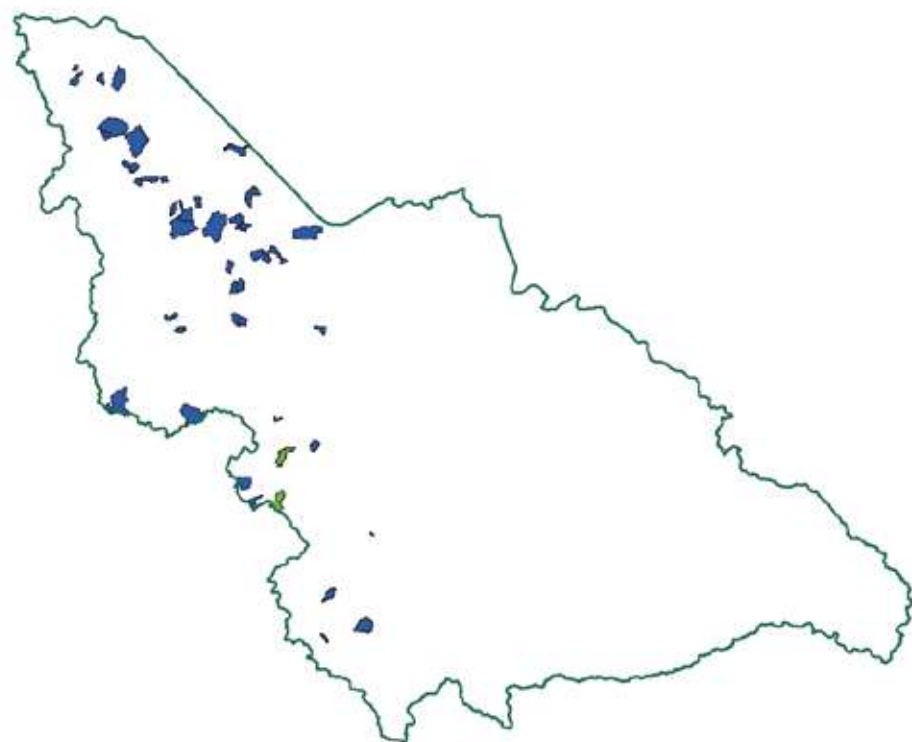
5

STARD instalados
y mantenimientos

Inversión:
\$935.005.435

2

Familias PSA



- Acuerdos de intervención
- Pago por servicios ambientales

PRINCIPALES LOGROS

45

Acuerdos de
intervención

1.486

Hectáreas
impactadas

308,4

Hectáreas
intervenidas

41.000,4

Metros lineales
ribera recuperada

25

Encuentros con
actores y
socializaciones

66

STARD instalados
y mantenimientos

Inversión:

\$3.660.862.803

3

Familias PSA

CUENCAVERDE: UN LEGADO PARA EL FUTURO



Ban - Ki Moon
Secretario General de
las Naciones Unidas

"El agua es la clave para el desarrollo sostenible.

La necesitamos para la salud, la seguridad alimentaria y el progreso económico"

"Debemos asegurarnos de que **el agua sigue siendo un catalizador de la cooperación**, no un conflicto entre las comunidades y los países"



Carrera 43A No. 1A Sur - 29
Edificio Colmena - Oficina 811
Tel. (57-4) 268 14 02

www.cuencaverde.org



Postobón



epm®
estamos ahí.



Apoya:



syngenta

comfama

SUMICOL

Fundación epm®



Knowledge grows



Grupo familia

